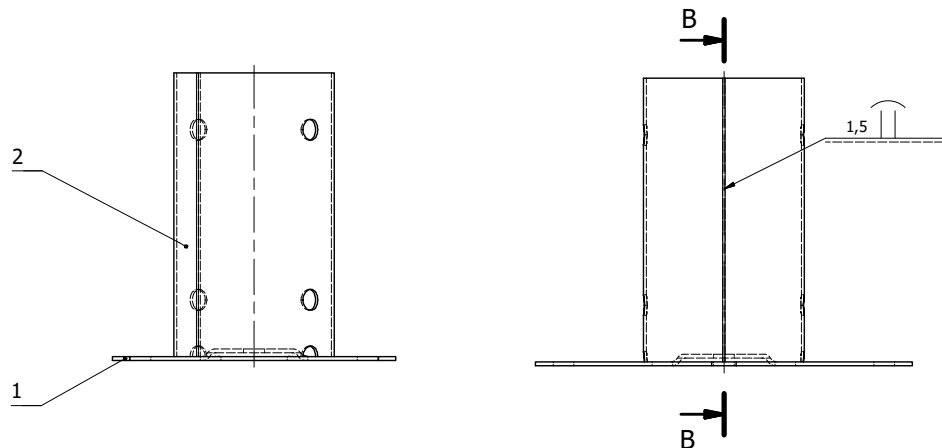


Ten dokument jest wyłączną własnością DOMAX Sp. z o.o. Nie może być kopiowany w całości, ani w części bez pisemnej zgody DOMAX Sp. z o.o. Jego zawartość nie może być udostępniana osobą trzecim, ani używana do nieautoryzowanych celów. Naruszenia będą ścigane.

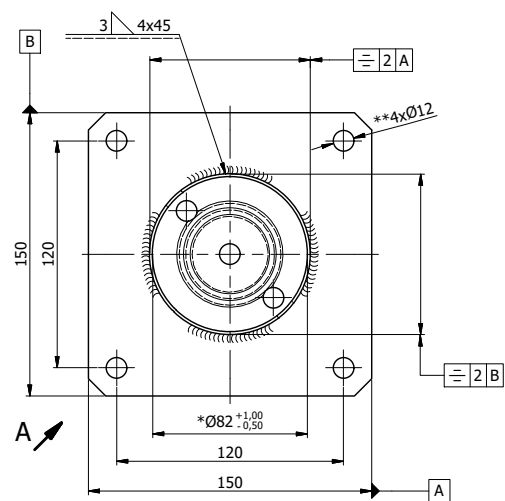
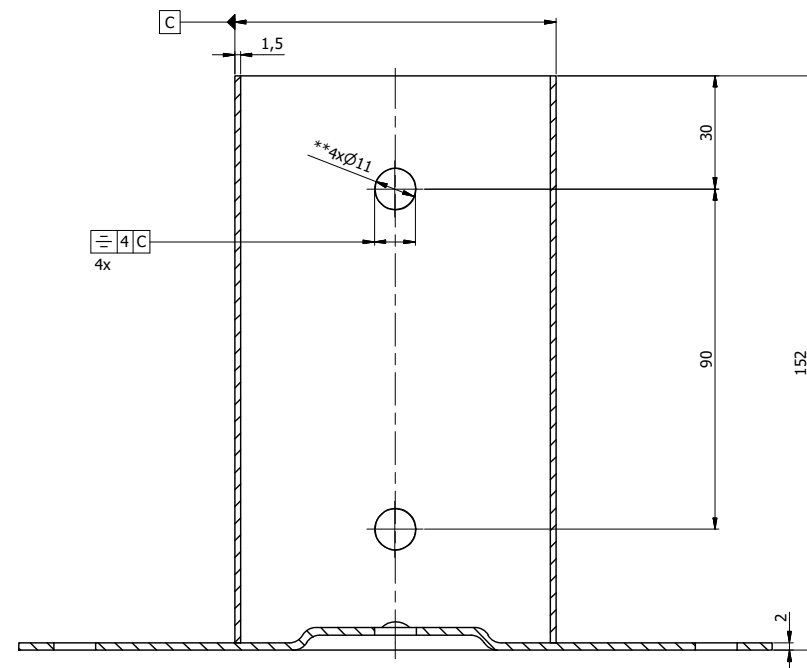
11	12	13	14
Rew.	Opis	Data	Zmienił

S = 12,4 dm²

Widok A



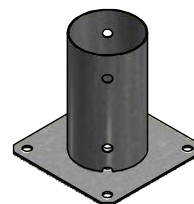
B-B



Uwagi:

1. Tolerancje ogólne PN-EN 22768 mK
2. Całość cynkować ogniowo wg PN-EN ISO 1461
3. Wymiar oznaczony gwiazdką (*), po ocynkowaniu nie może być mniejszy, niż 81 [mm].
4. Średnice otworów oznaczone dwoma gwiazdkami (**), po ocynkowaniu nie mogą być mniejsze, niż 10,5 [mm].
5. Spoiny pachwinowe, łączące blachę boczną [poz.2] z podstawą [poz.1], rozmieścić symetrycznie względem podstawy.

0,803 [kg]



Poz.	Ilość	Detail	Opis	Material	Waga [kg]
2	2	Blacha boczna	PSPO B	S235	0,458
1	1	Podstawa	PSPO P-150	S235	0,345

Projektował	Sprawdził	Zatwierdził	Kod	PSPO
K. Rytlewski				
Kreślił				
4844	22.01.2015			
Index	Data			
			Podstawa słupa PSPO 80 PSPO 80	
DOMAX Sp. z o.o.				

Arkusze	Arkusze
1/1	