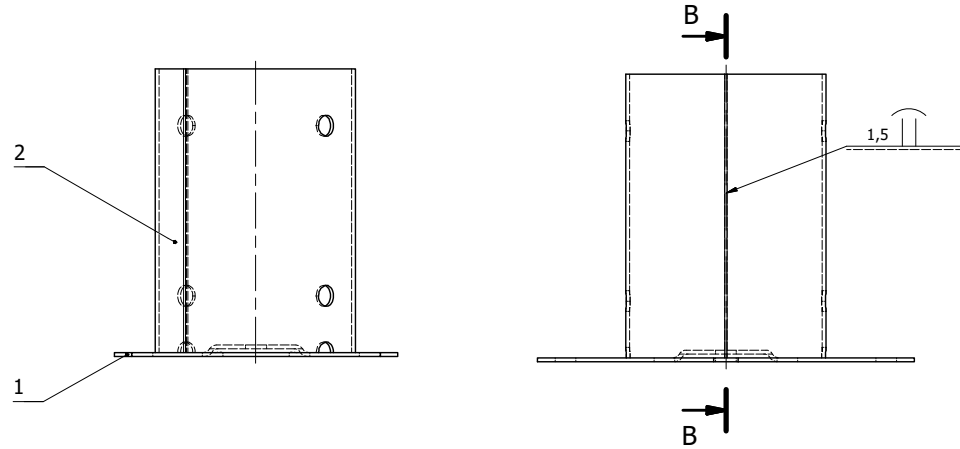


Ten dokument jest wyłączną własnością DOMAX Sp. z o.o. Nie może być kopiowany w całości, ani w części bez pisemnej zgody DOMAX Sp. z o.o. Jego zawartość nie może być udostępniana osobą trzecim, ani używana do nieautoryzowanych celów. Naruszenia będą ścigane.

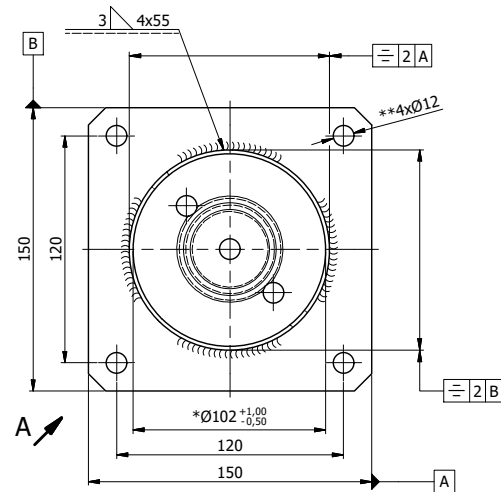
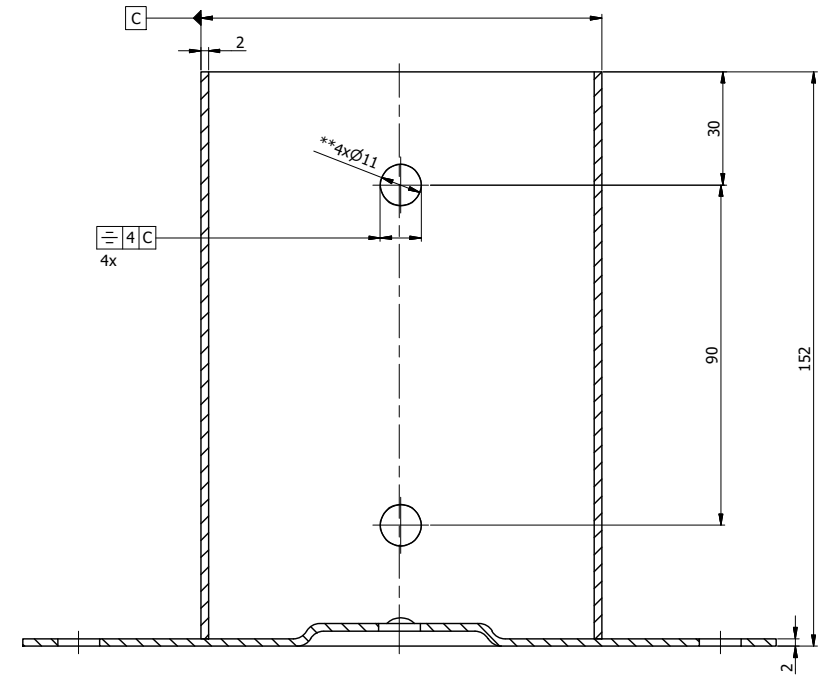
Rev.	Opis	Data	Zmienił	Zatwierdził
A	Zmiana grubości materiału	10.05.2016	K. Rytlewski	A. Piotrowski

S = 14,3 dm²

Widok A



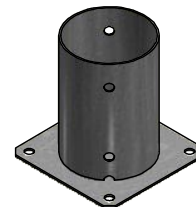
B-B



Uwagi:

1. Tolerancje ogólne PN-EN 22768 mK
2. Całość cynkować ognioowo wg PN-EN ISO 1461
3. Wymiar oznaczony gwiazdką (*), po ocynkowaniu nie może być mniejszy, niż 101 [mm].
4. Średnice otworów oznaczone dwoma gwiazdkami (**), po ocynkowaniu nie mogą być mniejsze, niż 10,5 [mm].
5. Spoiny pachwinowe, łączące blachę boczną [poz.2] z podstawą [poz.1], rozmieścić symetrycznie względem podstawy.

1,099 [kg]



Poz.	Ilość	Detail	Opis	Materiał	Waga [kg]
2	2	Blacha boczna	PSPO B	S235	0,754
1	1	Podstawa	PSPO P-150	S235	0,345

Projektował	Sprawił	Zatwierdził	Kod	PSPO
K. Rytlewski				
Kreślił	22.01.2015			
4843	Data			
Podstawa słupa PSPO 100				Arkusze
PSPO 100				1/1
Revizja				A

domax
DOMAX Sp. z o.o.