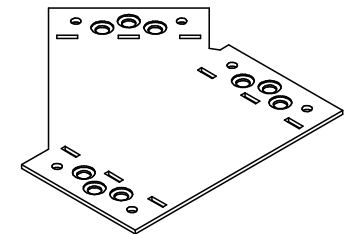
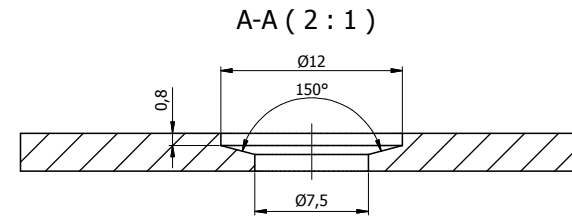
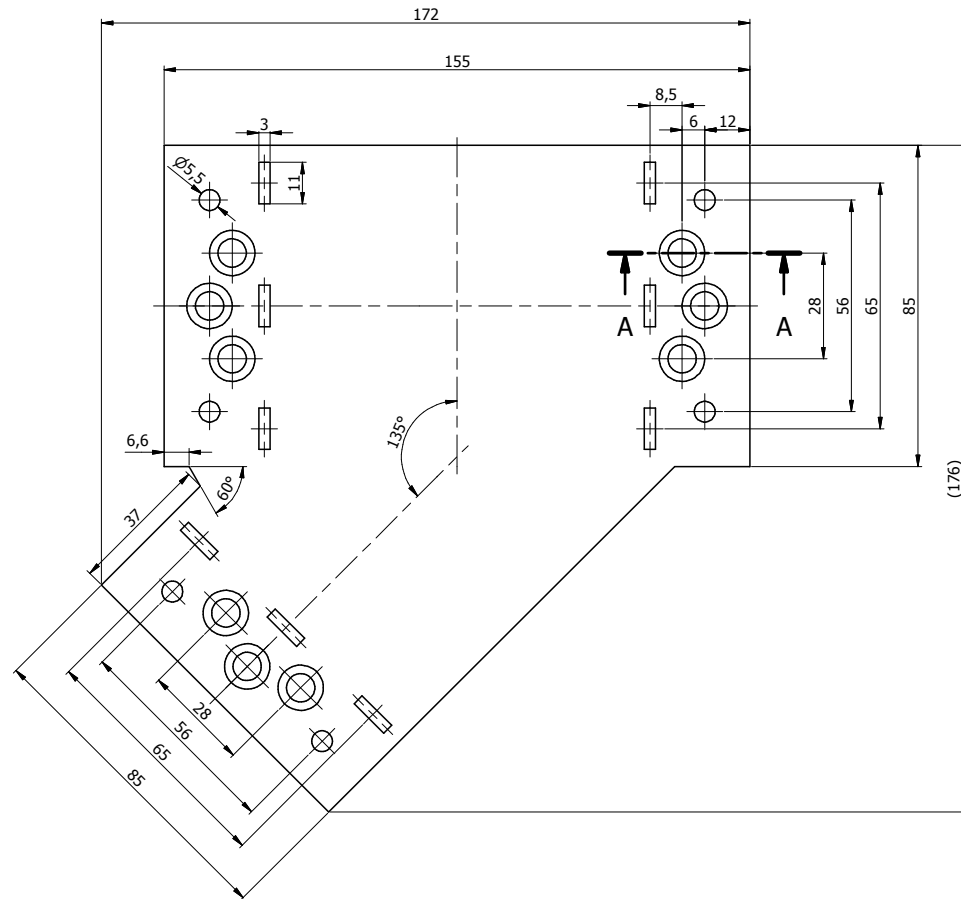


Ten dokument jest wyłączną własnością DOMAX Sp. z o.o. Nie może być kopiowany w całości, ani w części bez pisemnej zgody DOMAX Sp. z o.o. Jego zawartość nie może być udostępniana osobą trzecim, ani używana do nieautoryzowanych celów. Naruszenia będą ścigane.

| 11   | 12                           | 13         | 14           |
|------|------------------------------|------------|--------------|
| Rew. | Opis                         | Data       | Zmienił      |
| A    | Zmiana materiału oraz nazwy. | 31.10.2013 | K. Rytlewski |
|      |                              |            |              |
|      |                              |            |              |
|      |                              |            |              |



Uwagi:

1. Tolerancje ogólne PN-EN 22768 mK.
2. Blacha cynkowana Z275 wg EN 10147.
3. Malować proszkowo na RAL 9005 (mat-struktura).

|             |              |                |                       |               |           |
|-------------|--------------|----------------|-----------------------|---------------|-----------|
| 1           | 1            | Blacha         | x2,5-146x146          | DX51D         | 0,382     |
| Poz.        | Ilość        | Detail         | Opis                  | Material      | Waga [kg] |
|             |              | R. Wierczyński | K. Rytlewski          | A. Piotrowski | SD        |
| Projektował |              | Sprawdził      | Zatwierdził           | Kod           |           |
| Kreślił     | K. Rytlewski |                |                       |               |           |
| Index       | 89581        | 03.07.2013     | Płytki SDLPF 1        |               |           |
|             |              | Data           | System Ogrodowy Domax |               |           |
|             |              |                | SDLPF 1-00            |               |           |
|             |              |                |                       |               | Revizja   |
|             |              |                |                       |               | A         |



DOMAX Sp. z o.o.